

デジタルビデオレコーダー NEWコンパクトモデル

D-TEG A series

～ 960H 対応、高解像度デジタルレコーダー ～



D-TEG A1004

D-TEG A1016

コンパクト設計

最新鋭の機能と性能はそのままに、設置場所を選ばないコンパクトサイズを実現しました。(W×H×D=A1004: 265×52×190.1mm、A1016: 300×62×233.1mm) マンション管理室内などの限られたスペースに最適なレコーダーです。従来サイズでは諦めていた小型ラック内にも収納できます。

高解像度映像を実現

「960H」カメラ対応により、高解像度映像を実現。



D-TEG Aシリーズによる録画映像

従来のレコーダーによる録画映像

簡単操作

操作リモコンを標準装備。ご家庭のビデオを操作する感覚で、簡単にコントロールする事が可能です。レコーダーから離れて操作出来るので、画面を確認しながら操作できます。

バックアップ機能

USBデバイスに必要なデータをバックアップする事が可能です。バックアップデータは、パソコンで確認する事が出来ます。

安全性と信頼性

独自の暗号化技術で映像を符号化する事で、データ改ざんを防止します。さらにHDDの自己診断機能を装備し、HDD・システムの状態をイベント通知。HDD異常が発生する前に、障害を検知します。

遠隔ソフト「M-SAS plus」による多拠点監視

1:1から1:N(最大64拠点同時)の遠隔監視が可能。見たい拠点の見たい映像を自由にグループ化でき、効率的な映像監視を実現。1万拠点まで登録できます。

遠隔ソフト「M-SAS plus」(オプション)

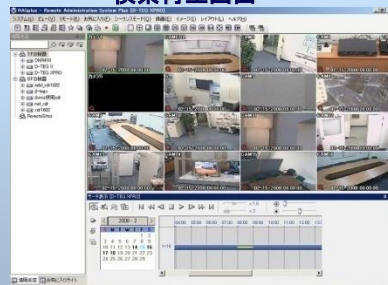
—ライブ監視画面—



—イベント表示画面—



—検索再生画面—



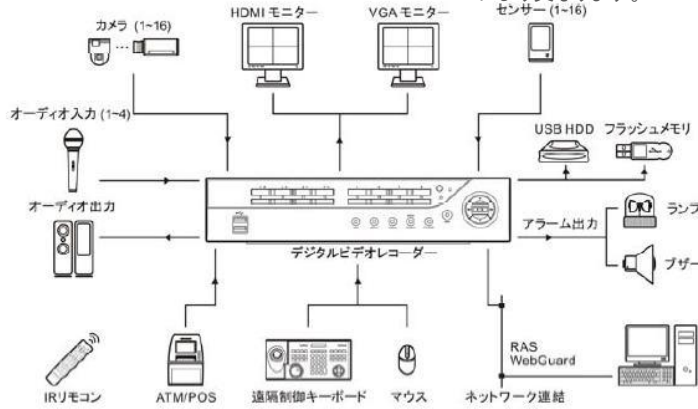
●1拠点でデジタルレコーダーを複数台モニタリング可能

●接続先デジタルレコーダーのイベント状態が判別可能

●タイムラプス・イベント検索の2つのモードで見たい映像を簡単検索

D-TEG A1004/A1016 システム接続例

※システム接続例は16chモデルとなっています。カメラとセンサーの接続数および外観を含む一部仕様はモデルにより異なります。



製品仕様

モデル	D-TEG A1004	D-TEG A1016	モデル	D-TEG A1004	D-TEG A1016
映像関係			インターフェース		
映像入力	コンポジット×4ch	コンポジット×16ch	映像入力	BNC×4ch	BNC×16ch
ループスルー出力	なし		ループスルー出力	なし	
映像出力	HDMI×1ch VGAモニター×1ch		映像出力	HDMI×1、D-SUB15(P)×1	
表示解像度	1920x1080、1440×900、1280×1024		アラーム入力	4入力 (NC/NO 切替可能)	16入力 (NC/NO 切替可能)
リアルタイム表示速度	120 ips	480 ips	アラーム出力	1リレー出力 (NC/NO 切替可能)	
録画解像度	720Hモード: 360x240、720x240、720x480 960Hモード: 480x240、720x240、720x480		シリアルポート	RS-232C 1 コネクターターミナルブロック RS-485 1 コネクターターミナルブロック	
画面表示	1・4・PIP	1・4・9・16 PIP、1+5、1+7	アラームリセット入力	なし	
音声関係	4ライン入力 / 1ライン出力		USBポート	USB2.0×2	
録画・再生関係			音声入出力	入力: RCA×4 出力: RCA×1	入力: RCA×4 出力: RCA×1、HDMI×1
主記録媒体	SATA HDD 内蔵1TB	SATA HDD 内蔵2TB	ネットワーク	RJ-45×1	
録画モード	テキストイン録画、パニック録画、モーション録画 タイムラプス録画、イベント録画、プライベート録画		その他		
圧縮形式	H.264		内蔵ブザー	80dB(10cm)	
補助記録媒体	USBデバイス		操作方法	本体前面パネル、リモコン、USBマウス(オプション)	
録画表示速度	最大120ips	最大480ips	寸法(W×H×D)	265×52×190.1mm	300×62×233.1mm
通信関係			本体質量	約1.7kg	約2.4kg
ネットワーク	Ethernet (10/100/1000Mbps)		動作環境(温度)	5℃～40℃	
			動作環境(湿度)	0～90% (結露なきこと)	
			電源	12V 5A ACアダプター	
			消費電力	最大28W	最大30W
			OS	Embedded Linux	
			認証	UL、FCC、CE、CB、PSE	

●本カタログに記載されている各種名称は、各社の商標または登録商標です。●写真の色等は印刷のため実物とは若干異なる場合があります。●本パンフレットに記載した内容は改良のため予告なしに変更することがありますのでご了承ください。記載内容は2014年7月1日現在のものです。

免責事項

本製品は、防犯抑止等を意図して製作された商品ですが、犯罪の防止・安全を完全に保障するものではありません。万一被害など発生致しましても、当社は責任を負いかねますのでご了承ください。

外為法に基づく注意事項

当社製品を輸出または国外に持ち出す際、その製品が外国為替及び外国貿易法(外為法)の規定による規制貨物に該当する場合は、日本国政府(経済産業省)に対して、輸出許可証の申請が必要です。また、非該当品であっても通関上何らかの書類が必要となります。

機器を正しく安全にお使いいただくために、ご使用前には、取扱説明書をよくお読みの上、記載内容に従って正しくご使用ください。

お問い合わせ先

あいホールディングスグループ

株式会社 **ドッドウェル** ビー・エム・エス

詳しい製品情報はこちら <http://www.dodwellbms.co.jp/>

お問い合わせは
土・日、祝祭日を除く 9:00~17:00

TEL : 03-3249-6241
FAX : 03-3249-6242
mail : dbms_sec@dodwellbms.co.jp

販売元

