

NC 2 Series

Network Dome Camera

NC-D220-VD [2メガ]
NC-D210-VD [1メガ]
NC-D203-VD [4CIF]

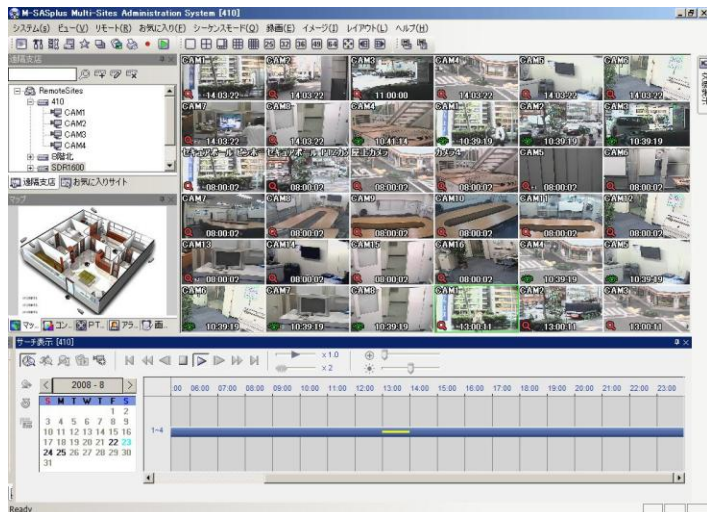
NCシリーズネットワークカメラの新モデル
4CIFから2メガピクセルまで、解像度別に3機種をラインナップ
4CIFの解像度は704×480



- トリプルストリーム対応
- プライバシーマスク
- プロGRESSIVEスキャン
- モーション検出ストリーム制御
- Day/Nightモード
- 音声の双方向通信
- SDカード録画
- PoE対応
- 遠隔録画異常時にSDカード録画
- イベント処理
アラーム、モーション検出、オーディオ検出、タンパリング、トリップゾーン
- 静止画FTPアップロード機能
- 耐衝撃性カバー
- iNEX Standard、M-SASplusに対応

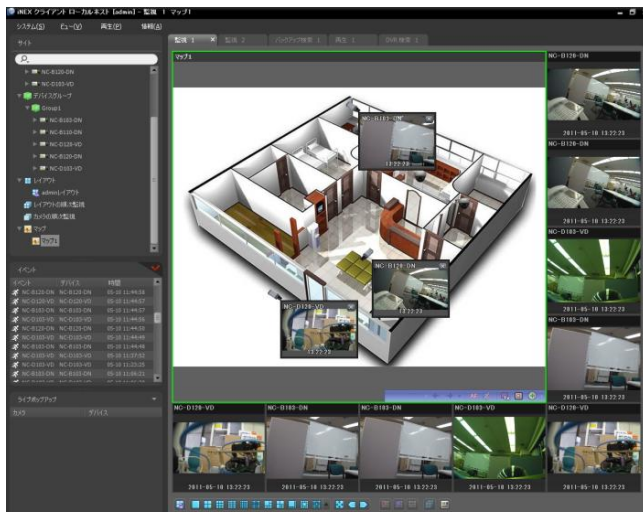
【M-SASplus】

モニタリングに特化、ネットワークカメラとDVRを同時に管理



【iNEX Standard】

ネットワークカメラを録画管理、様々なシステム規模に対応



	項目	NC-D203-VD	NC-D210-VD	NC-D220-VD
レンズ	イメージセンサ		1/2.7インチ CMOS	
	焦点距離		3mm ~ 9mm	
	水平画角		105° ~ 45° (参考値)	
	垂直画角		62° ~ 18° (参考値)	
カメラ	最低被写体照度		0.5Lux@1.2	
	走査方式		プログレッシブスキャン	
	SN比		45dB以上	
	逆光補正		対応	
	Day/Night		対応	
	SDカード		対応 (SDHC Class6またはClass10、最大32GB)	
映像	映像圧縮		H.264、M-JPEG	
	解像度	352 × 240 704 × 480	352 × 240(※) 704 × 480(※) 1280 × 720	352 × 240(※) 704 × 480(※) 1280 × 720 1920 × 1080
	最大フレームレート	30fps@704 × 480	30fps@1280 × 720	30fps@1920 × 1080
	デュアルストリーム		対応(ライブ、録画)	
	接続ユーザ数		ライブ:10、録画:1、検索:1	
入出力	映像出力		コンポジット × 1(テストモニタ用)	
	音声入力		Line In × 1	
	音声出力		Line Out × 1	
	アラーム入力		1TTL、NC/NO programmable、4.3V(NC)または0.3V(NO)	
	アラーム出力		1 relay out、NO only、0.3A@125VAC、1A@30VDC	
コネクタ	ネットワーク		10/100 Mbps Ethernet	
	映像出力端子		ターミナルブロック	
	音声入出力端子		ターミナルブロック(モノラル)	
	アラーム入出力端子		ターミナルブロック	
	ネットワークポート		RJ-45	
一般	外形寸法(φ × H)		148mm × 128mm	
	本体重量		1.04kg	
	動作温度		0°C ~ 45°C	
	動作湿度		0% ~ 90% 結露なきこと	
	電源		DC12V、AC24V、PoE(IEEE802.3af)	
	最大消費電力		6W	

(※) 出力される映像は、高解像度の場合より縦長になります。